



Handleiding
digitale aardgasmeter

Flonidan

fluvius.
Tot bij u

Hoe werkt mijn digitale aardgasmeter?

Flonidan



Wat kan ik aflezen op mijn display?

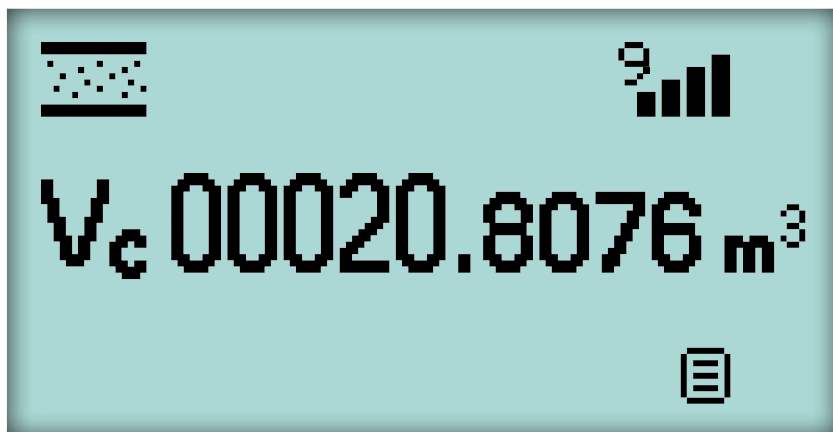
1

Mijn meterstanden



Stap 1:

Druk op eender welke knop.
Het display wordt geactiveerd.



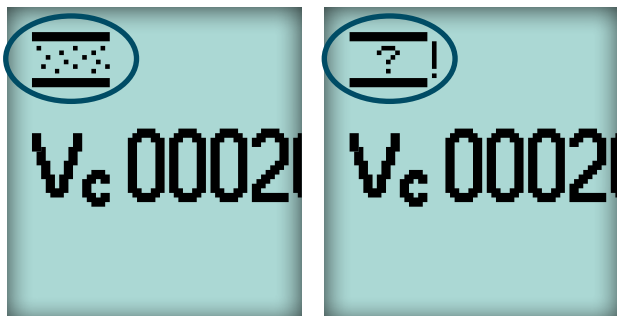
Stap 2:

Je kan nu je meterstand aflezen.

Ter info: er zitten enkele seconden vertraging tussen de effectieve registratie van je verbruik en af te lezen meterstand op het display.

2

De gasklep-status?



Gasklep is open:

De meter laat aardgas door naar je aardgastoestellen in huis.

Er is een **technische fout** opgetreden. Contacteer Fluvius op het nummer 078 35 35 00

3

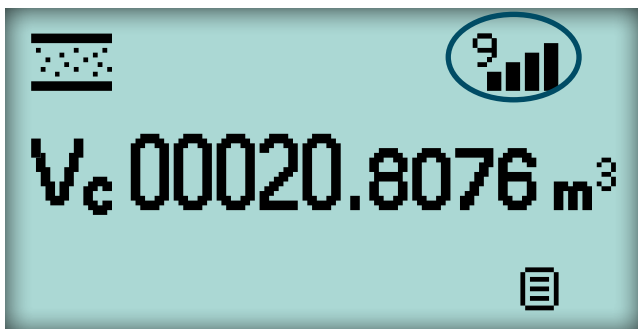
Mijn verbruik is 'tijdelijk' te hoog. Wat moet ik doen?



Verschijnt dit symbool op je display?

Dan is je verbruik 'tijdelijk' te hoog. Laat je binneninstallatie controleren of contacteer Fluvius op het nummer 078 35 35 00.

Is mijn digitale aardgasmeter gekoppeld met mijn digitale elektriciteitsmeter?



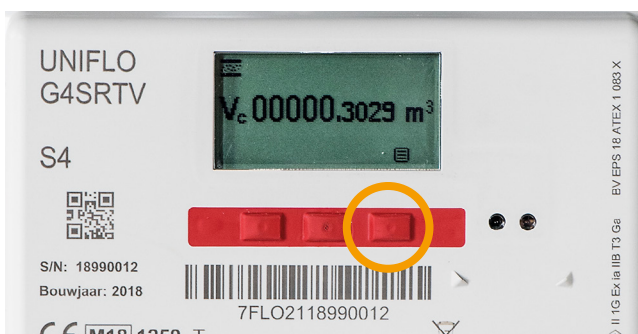
Verschijnt dit symbooltje op je display?

Dan is je digitale aardgasmeter succesvol gekoppeld met je digitale elektriciteitsmeter. Het cijfer dat wordt weergegeven is de signaalsterkte van de laatste succesvolle communicatie. Is dat cijfer 0? Dan is er geen communicatie met je digitale elektriciteitsmeter. Contacteer Fluvius via 078 35 35 34 of bezorg ons je gegevens [online](#).

Verschijnt dit symbooltje niet op je display?

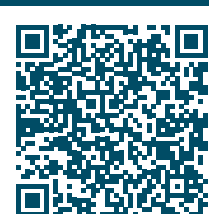
Dan is je digitale aardgasmeter niet gekoppeld met je digitale elektriciteitsmeter. Contacteer Fluvius via 078 35 35 34 of bezorg ons je gegevens [online](#).

Hoe kan ik door het menu scrollen?



Heb je hulp nodig bij het aanmelden bij Mijn Fluvius?

Lees het [stappenplan](#) of bekijk zeker dit filmpje!



Stap 1:

Druk op de knop rechts om het menu te openen.

Stap 2:

Deze aardgasmeter heeft drie drukknoppen. Er verschijnen verschillende iconen op het scherm. Kijk op het display en druk op de knop die je wenst

Wat betekenen deze icoontjes?



Ga naar boven



Ga naar beneden



Open het geselecteerde item



Ga terug naar het menu of de vorige pagina



Ga naar links



Ga naar rechts



Meer items beschikbaar hieronder



Meer items beschikbaar hierboven



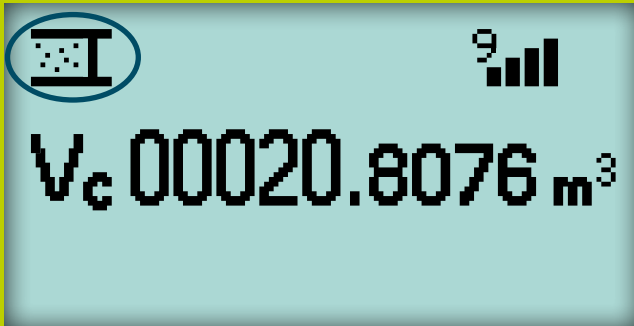
Is je digitale meter ingesteld met Prepaid? Dan zijn deze symbolen misschien interessant voor jou.

Als Prepaid-klant, betaal je je energie vóór gebruik. Je digitale meter ziet er volledig hetzelfde uit als een meter zonder Prepaid, maar op het display zijn extra codes voorzien:

Wil je
meer informatie?

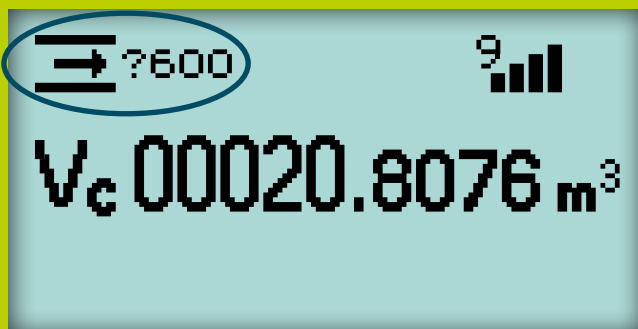
Surf naar
prepaid.fluvius.be

De gasklep-status



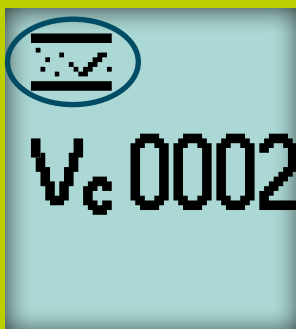
Gasklep is gesloten:

De meter laat geen aardgas door naar je aardgastoestellen in huis.



Er wordt een gaslek-test uitgevoerd:

Dat is een veiligheidstest van 10 minuten (seconden tellen af op het display) waarmee we nagaan of je gasinstallatie en -toestellen voldoende veilig zijn om je aardgastoevoer opnieuw te openen. De test is verplicht telkens nadat je gastoevoer werd onderbroken via de interne klep van je digitale aardgasmeter.



Gaslek-test gelukt:

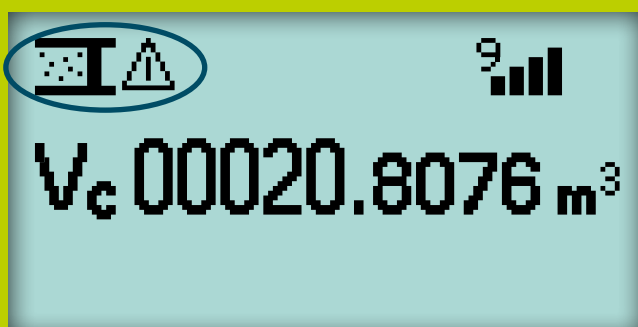
Er wordt geen verbruik (>6l/h) gedetecteerd gedurende de volledige lekttest (= er is geen lek).



Gaslek-test niet gelukt:

De gasklep wordt weer gesloten. Dit symbool knippert gedurende 10 seconden, waarna het 'gesloten'-icoon opnieuw wordt getoond. Probeer de gaslekttest nogmaals. Als die opnieuw mislukt, neem je best contact op met je aardgasinstallateur om je aardgastoestellen en -leidingen te laten controleren.

Alarmsignalen



Dit symbooltje verschijnt wanneer er een probleem heeft voorgedaan (bv. gefaalde lekttest)

Hoe kan ik mijn verbruik online opvolgen?

Op ons klantenportaal mijn.fluvius.be kun je dagelijks je energieverbruik raadplegen van zowel elektriciteit als aardgas.

Handige grafieken tonen je hoeveel energie je verbruikt per jaar, maand, week en dag. Wil je nog dieper in je verbruikscijfers duiken, dan kan je voor elektriciteit zelfs je gegevens opvragen per kwartier en voor aardgas per uur.



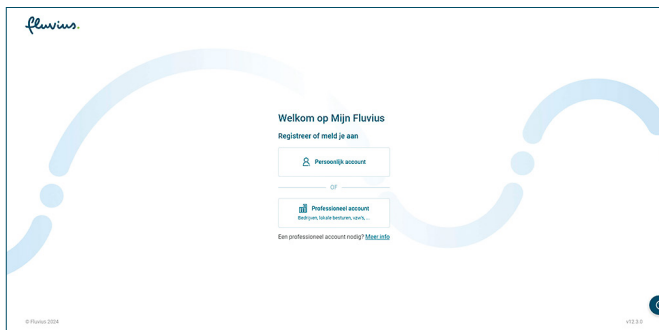
Heb je hulp nodig bij het aanmelden bij Mijn Fluvius? Lees het [stappenplan](#) of bekijk zeker dit filmpje!



Volg het stappenplan en ga vandaag nog aan de slag met Mijn Fluvius!

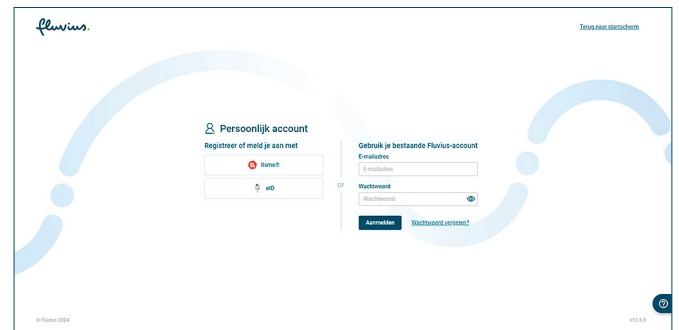
Stap 1:

Meld je aan met je persoonlijk account op mijn.fluvius.be.



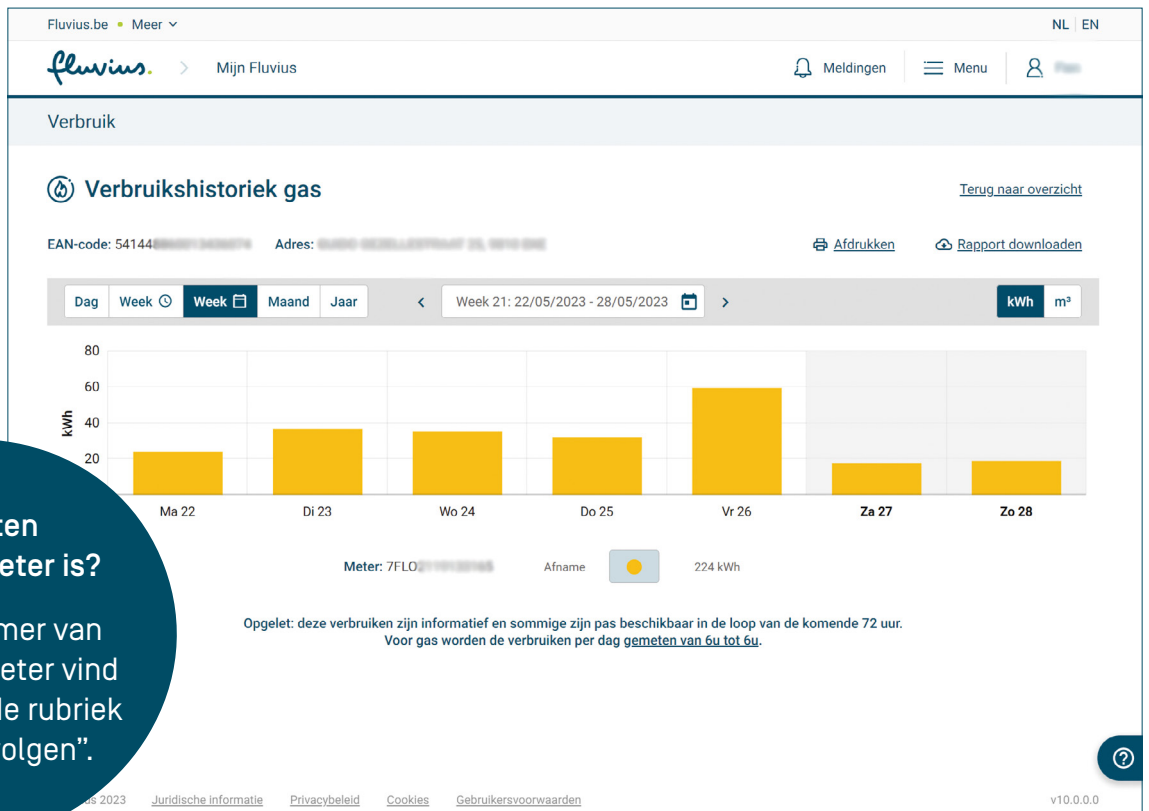
Stap 2:

registreer je met:
- je eID
- of itsme



Stap 3:

Ga naar "Menu - Mijn digitale meter - verbruik opvolgen"



Wil je weten welke jouw meter is? Het serienummer van jouw digitale meter vind je terug onder de rubriek "Verbruik opvolgen".

Ik heb Prepaid

Fluvius Prepaid is de dienst die Fluvius aanbiedt aan klanten die het moeilijk hebben om hun energiefacturen tijdig te betalen. Door vooraf de energie die je wil verbruiken aan te kopen, kan je je budget beter onder controle houden. Je krijgt geen maandelijkse of jaarlijkse facturen.



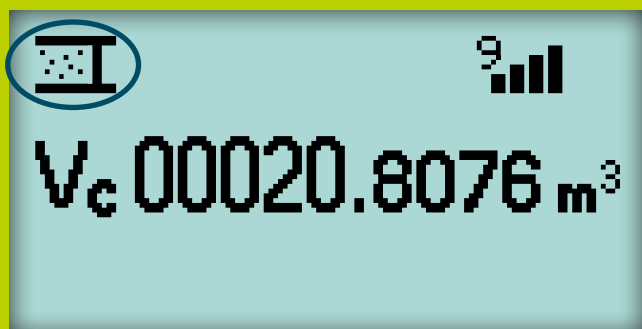
Energie aankopen kan je op verschillende manieren

- Online via mijn.fluvius.be/leverancier; via prepaidbasic.fluvius.be of via de app Fluvius Prepaid
- Met je bankkaart in een oplaadpunt
- Cash in een PostPunt of bpost-kantoor

Wat moet ik doen als mijn digitale meter voor aardgas uitvalt?

Is je saldo negatief en is je nootkrediet opgebruikt?

Dan zie je dit symbool op je scherm en kan je geen gas meer verbruiken.



Stap 1:

Voer zo snel mogelijk een betaling uit. Controleer via mijn.fluvius.be/leverancier, prepaidbasic.fluvius.be of de app Fluvius Prepaid of je betaling gelukt is. Je kan ook bellen naar het gratis telefoonnummer 0800 95 608.

Via e-mail of sms brengen we je persoonlijk op de hoogte wanneer je je digitale meter terug kan inschakelen.



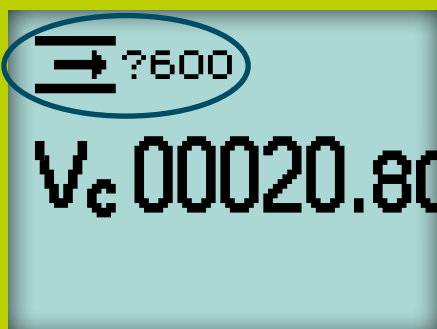
Na deze e-mail of sms verschijnt er een **pijl** die wijst naar de middelste knop van je aardgasmeter. Dit kan tot 15 minuten duren.

Stap 2:

Draai de gaskraan van je gastoestellen en verwarmingsketel dicht. Niet gelukt? Contacteer je installateur.

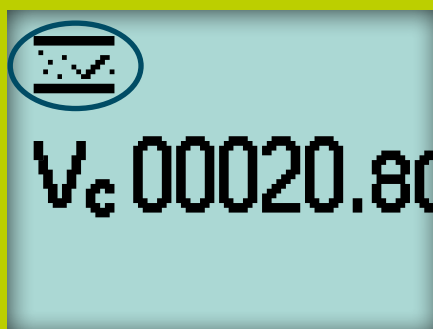
Stap 3:

Druk kort op de middelste knop.



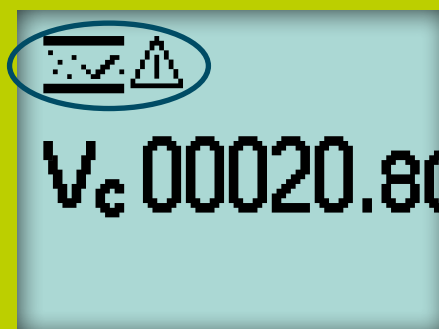
Stap 4:

De meter voert een test uit op lekken. Dit duurt 10 minuten. Wacht rustig af en start geen enkel toestel op en open geen gaskraan.



Stap 5:

Gelukt? Dan zie je dit symbool. Ontlucht eerst alle gastoestellen voordat je ze weer aanzet.



Stap 6:

Niet gelukt? Dan zie je deze symbolen. Wacht minstens 6 minuten. Controleer ondertussen of alle gastoestellen effectief dicht staan. Probeer het daarna opnieuw.

Hebben we jouw contactgegevens? Dan krijg je een sms en/of e-mail dat je de meter terug kunt inschakelen. Hebben we jouw gegevens niet? Vul deze aan op mijn.fluvius.be/leverancier of bel naar 078 35 35 34.

Heb je alle stappen overlopen en werkt je meter nog steeds niet?
Bel naar 078 35 35 34. We helpen je graag.



Wil je meer weten over je digitale meter?
Surf naar www.fluvius.be/digitalemeter

Haal meer uit mijn.fluvius.be
met je digitale meter?

- energiepremies aanvragen en opvolgen;
- je groenestroominstallatie aanmelden en beheren;
- het energieverbruik via je digitale meter opvolgen;
- inzicht krijgen in je verbruikspieken;
- de gebruikerspoorten (P1) van je digitale meter beheren;
- een energiedeelgroep registreren;
- ...



Dringende meldingen [7/7 - 24/24]

Gasgeur of gaslek? 0800 65 0 65

Prioritair - gratis nummer

Onderbreking of defect? 078 35 35 00

Zonaal tarief

Mensen met een spraak- en/of gehoorstoornis 8635

*kunnen een gasgeur, onderbreking of defect melden
via sms-codebericht - meer info op fluvius.be/contact*

Geen antwoord op onze site?

Bellen kan op 078 35 35 34

Werkdagen 8 - 20 uur - zaterdag 9 - 13 uur (zonaal tarief)

Complexe vraag of discreet overleg?

*Alle adressen en openingsuren van onze klantenkantoren
vind je op fluvius.be/klantenkantoren*



Alle info via fluvius.be